

Приложение 2 к приказу
Минприроды России от
16.09.2016 N 480

УТВЕРЖДАЮ:

2020 г.

Акт
лесопатологического обследования N

лесных насаждений г.Ирбит

Свердловская область

(субъект Российской Федерации)

Способ лесопатологического обследования: 1. Визуальный
2. Инструментальный



Место проведения

Участковое лесничество	Урочище (участок)	Квартал (кварталы)	Выдел (выделы)	Площадь, га
кадастровый № 66644:0000000:8		31	8	1.9
Итого:				

ООПТ Областного значени государственный памятник природы "Бугры"
Лесопатологическое обследование проведено на общей площади

1.90 га.

**ДОКУМЕНТ ПОДПИСАН
ЭЛЕКТРОННОЙ ПОДПИСЬЮ**

Сертификат 776DB89BB1262E4D36ED61E405CC617AF3157765

Владелец **Юдин Николай Вениаминович**

Действителен с 04.10.2019 по 04.01.2021

2. Инструментальное обследование лесного участка.

2.1. Фактическая таксационная характеристика лесного насаждения соответствует (не соответствует) (нужное подчеркнуть) таксационному описанию.

Причины несоответствия: _____ Давность лесоустройства _____

Ведомость лесных участков с выявленными несоответствиями таксационным описаниям приведена в приложении 1 к Акту.

2.2. Состояние насаждений: с нарушенной устойчивостью
с утраченной устойчивостью
причины повреждения:

E3

Внутривидовая конкуренция (630), Ветровал прошлых лет (821), Бурелом прошлых лет (822)

Заселено (отработано) стволовыми вредителями:

Вид вредителя	Порода	Встречаемость (% заселенных деревьев)	Степень заселения лесного насаждения (слабая, средняя, сильная)
Лубоед сосновый большой	С	0(отработано13%)	
Лубоед сосновый малый	С	0(отработано13%)	

Повреждено огнем:

Вид пожара	Порода	Состояние корневых лап		Состояние корневой шейки		Подсушивание луба	
		процент поврежденных огнем корней	процент деревьев с данным повреждением	ожог корневой шейки по окружности (1/4:	процент деревьев с данным повреждением	по окружности (1/4; 2/4; 3/4; более 3/4)	процент деревьев с данным повреждением
-	-	-	-	-	-	-	-

Поражено болезнями:

Вид болезни	Порода	Встречаемость (% пораженных деревьев)	Степень поражения лесного насаждения (слабая, средняя, сильная)
-	-	-	-

2.3. Выборке подлежит 31 % деревьев по запасу
в том числе:
ослабленных сильно = (причины назначения) _____
ослабленных = (причины назначения) _____
усыхающих 12 % (причины назначения: деревья хвойных пород)
свежего сухостоя 3 %
свежего бурелома _____ %
старого сухостоя 11.3 %
старого ветровала = %
старого бурелома _____ %
аварийных _____ %

2.4. Полнота лесного насаждения после уборки деревьев, подлежащих рубке, составит 0.7

Критическая полнота для данной категории лесных насаждений составляет

не лимитируется

ЗАКЛЮЧЕНИЕ

С целью предотвращения негативных процессов или снижения ущерба от их воздействия назначено :
проведение санитарно-оздоровительных мероприятий в виде выборочной санитарной рубки.

Участковое лесничество	Урочище (участок)	Квартал	Выдел	Площадь, выдела, га	Вид мероприятия	Площадь, мероприятия, га	Порода	Запас на выдел, куб. м	Крайние сроки проведения
кадастровый № 66644:0000000:8		31	8	1.9	ВСП	1.90	С, Б	283	2020-2022
Всего						1.90		283	

Ведомость перечета деревьев, назначенных в рубку, и абрис лесного участка прилагаются (приложение 2 и 3 к Акту).

Меры по обеспечению возобновления:

Не требуется

Мероприятия, необходимые для предупреждения повреждения или поражения смежных насаждений:

При разработке лесосеки запрещается сдвигать порубочные остатки к стене леса.
Порубочные остатки подлежат вывозке или сжиганию До наступления пожароопасного периода.

Сведения для расчета степени повреждения:

год образования старого сухостоя 2005-2017 ;

основная причина повреждения древесины

Дата проведения обследований 28 августа 20 20 г.

Исполнитель работ по проведению лесопатологического обследования:

ФИО

Подпись

**Ведомость
лесных участков с выявленными несоответствиями
таксационным описаниям**

Источник данных	Год проведения лесоучетной работы	Номер квартала	Номер выдела	Площадь выдела, га	Целевое назначение лесов	Категория защитных лесов	Номер лесопатологического выдела	Площадь лесопатологического выдела, га	Таксационная характеристика								Заложено пробных площадей		
									8 н (J о (J	но но но	£ Л Н О о 1 о о	S о £ <□ S 4 >s и ч <□ о	с5 O к S н	и « S S о CQ 03 O Л 4 о T о S > O E & н H о о £	03 щ о к	но щ о ю	с3 £ ю & л 00	но о о	оз но к л ю
ТО	2002	31	8	1.9	защ	134 ООПТ			8С2Б	54	20	22	Стр	441	0.7	1	250		
Ф	2020	31	8	1.9	защ	134 ООПТ			9С1Б	72	24	22	Стр	441	1	1	480	1	1.9

Примечание: 134- лесопарковая часть зеленой ООПТ Областного значения государственный памятник природы

ТО - таксационные описания

Ф - фактическая характеристика лесного насаждения

Исполнитель работ по проведению лесопатологического обследования:

ФИО

Результаты проведения лесопатологического обследования лесных насаждений за сентябрь 20 20
(месяц)

Субъект Российской Федерации _____ Свердловская область _____ Лесничество (лесопарк) _____ г. Ирбит _____
Участковое лесничество _____ кадастровый № 66644:0000000:8 _____ Урочище (лесная дача) _____

1	2	3	4	5	6	7	Таксационная характеристика лесного насаждения									17	Распределение деревьев по категориям состояния, % от запаса											29	30	31	32	Назначенные мероприятия					
							8	9	10	11	12	13	14	15	16		18	19	20	21	22	23	24	25	26	27	28					33	34				
31	8	1.9	защ	134			9С1Б*	С	72*	26*	22*		Стр	1.0	1	480*	1569	22	29	19	13	3	5						9		160,206,218	78	630,821,822	30			
								Б									427	14	54	2			2							28		86			30		
																	1996	21	32	17	12	3	5	0	0	0	11						31	ВСП	1.9		

Показатели, не соответствующие таксационному описанию, отмечаются «*».

134- лесопарковая часть зеленой зоны ООПТ Областного значени государственный памятник природы "Бугры" Исполнитель работ по проведению лесопатологического обследования:

Ф.И.О.

Подпись

Дата составления документа _____

Телефон _____

8 (343) 2326119

Ведомость перечета деревьев, назначенных в рубку

ВРЕМЕННАЯ ПРОБНАЯ ПЛОЩАДЬ № 1

Субъект Российской Федерации

Свердловская область

Лесничество (лесопарк)

г. Ирбит

. Квартал 31

. Выдел 8

Площадь 1.9 га,

Номер очага вредных организмов

Сплошной пересчет

1.9 га.

Таксационная характеристика:

тип леса

Стр

; состав

9С1Б*

; возраст 72*

; бонитет

1

;

полнота

1*

; запас на га

480*

; возобновление

_____ - _____.

Время и причина ослабления лесного насаждения:

Внутривидовая конкуренция (630), Ветровал прошлых лет (821), Бурелом прошлых лет (822)

Тип очага вредных организмов: эпизодический, хронический (подчеркнуть).

Фаза развития очага вредных организмов: начальная, нарастания численности, собственно вспышка, кризис (подчеркнуть).

Состояние лесного насаждения, намечаемые мероприятия:

категория состояния насаждения: 2,79 -сильно ослабленное, Степень нарушения устойчивости насаждения средняя, величина текущего отпада 15%

Назначается проведение выборочной санитарной рубки

Исполнитель работ по проведению лесопатологического обследования:

Ф.И.О. _____

Подпись

Дата составления документа

Телефон 8 (343) 2326119

ВЕДОМОСТЬ ПЕРЕЧЕТА ДЕРЕВЬЕВ Породы: Сосна

Ступени толщины	Количество деревьев по категориям состояния,шт																Всего деревьев по ступеням толщины	
	I	II	III	IV		V		VI			ветровал, бурелом			аварийные деревья			шт.	в том числе подлежат рубке, %
				НЗ	З	НЗ	З	НЗ	З	О	НЗ	З	О	НЗ	З	О		
1	2	3	4	5	6	7	8	9	10	11	12	13	14	15	16	17	18	19
8																		
12						253				63			190				506	100
16		53								14			222				289	82
20		32	30							11							73	15
24	31	43	63							21							158	13
28		202	95							20							317	6
32	33	34	32														99	
36	95																95	
40																		
44																		
48																		
52																		
56				32													32	100
60																		
Итого	159	364	220	32		253				129			412				1569	53
Итого, % по запасу	22	29	19	13		3				5			9				100	30

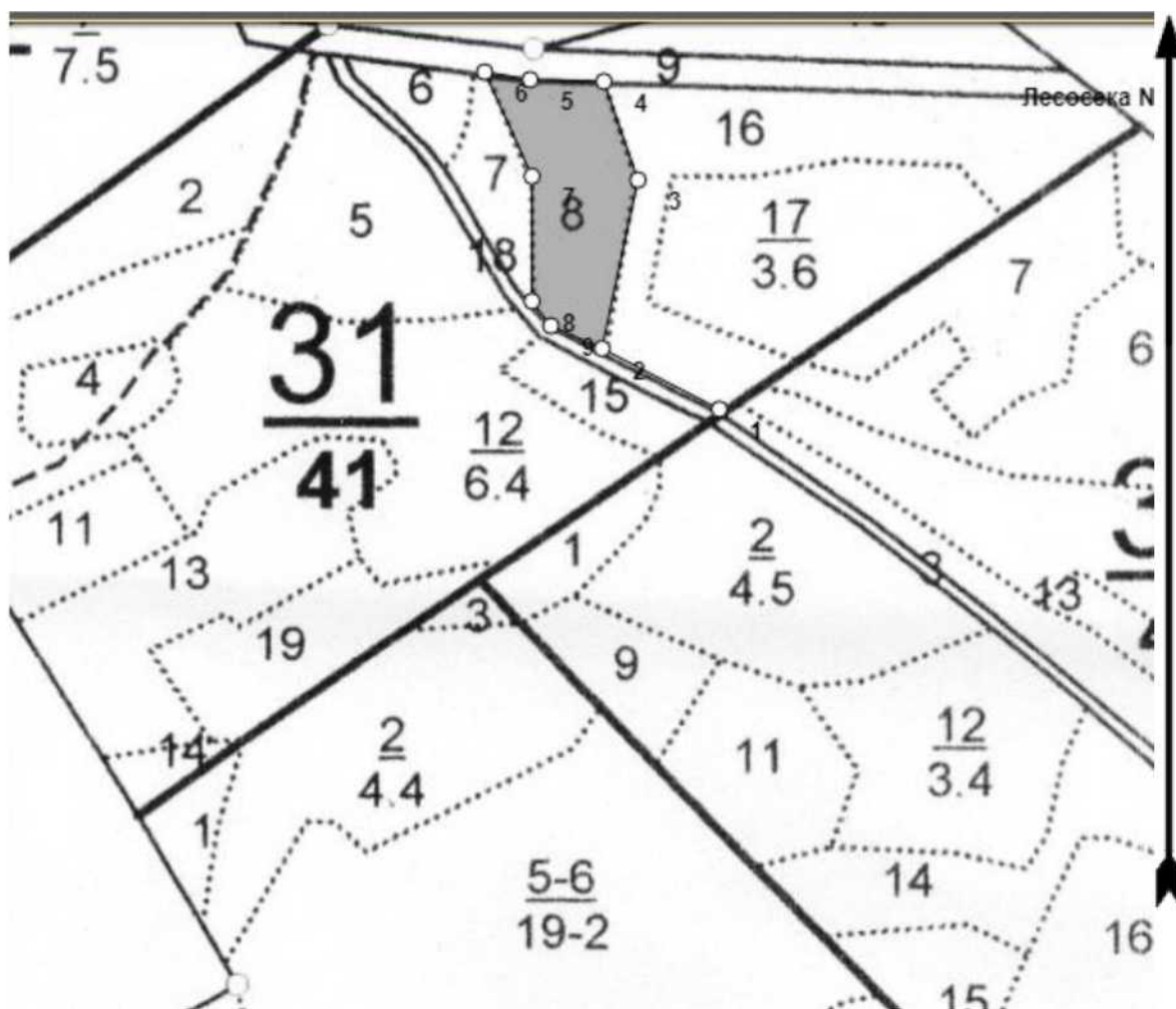
Порода:Береза

Ступени толщины	Количество деревьев по категориям состояния,шт																Всего деревьев по ступеням толщины	
	I	II	III	IV		V		VI			ветровал, бурелом			аварийные деревья			шт.	в том числе подлежат рубке, %
				НЗ	З	НЗ	З	НЗ	З	О	НЗ	З	О	НЗ	З	О		
1	2	3	4	5	6	7	8	9	10	11	12	13	14	15	16	17	18	19
8																		
12	32		31							33			105				201.0	69
16	33	30															63.0	
20	31																31.0	
24		33															33.0	
28		32															32.0	
32		35											32				67.0	48
36																		
40																		
44																		
48																		
Итого	96	130	31							33			137				427	40
Итого, % по запасу	14	54	2							2			28				100	30

Примечание: НЗ - незаселенное, З - заселенное, О - отработанное вредителями.

Абрис участка

Масштаб: 1:10000.



31-8, площадь:1.9, га

Номера точек	Координаты		Румбы линий	Длина, м	Номера точек	Координаты		Румбы линий	Длина, м
	Широта,°	Долгота/				Широта,°	Долгота/		
1' - 2	57.66263001	63.03723833	СЗ, 62°30'	115.5	6 - 7	57.66528458	63.03379945	ЮВ, 24°00'	100
2 - 3	57.66310842	63.03551444	СВ, 12°00'	150.7	7 - 8	57.66447087	63.03451025	ЮВ, 0°00'	109.3
3 - 4	57.66443243	63.03604153	СЗ, 19°00'	91.1	8 - 9	57.66348327	63.03448768	ЮВ, 37°30'	27.2
4 - 5	57.66520757	63.0355519	СЗ, 88°00'	64.6	9 - 2	57.66328438	63.03476073	ЮВ, 66°00'	48.9
5 - 6	57.6652191	63.0344448	СЗ, 80°00'	40.3					

Условные обозначения:

Исполнитель работ по проведению лесопатологического обследования:

ФИО _____ Подпись _____

Дата составления документа _____ Телефон _____