

Приложение 2 к приказу  
Минприроды России от  
16.09.2016 N 480

УТВЕРЖДАЮ:

2020 г.

**Акт**  
лесопатологического обследования N

лесных насаждений г.Ирбит

Свердловская область

(субъект Российской Федерации)

Способ лесопатологического обследования: 1. Визуальный  
2. Инструментальный



Место проведения

Участковое лесничество	Урочище (участок)	Квартал (кварталы)	Выдел (выделы)	Площадь, га
кадастровый № 66644:0000000:8		31	10	2.2
Итого:				

ООПТ Областного значени государственный памятник природы "Бугры"  
Лесопатологическое обследование проведено на общей площади

2.20 га.

**ДОКУМЕНТ ПОДПИСАН  
ЭЛЕКТРОННОЙ ПОДПИСЬЮ**

Сертификат 776DB89BB1262E4D36ED61E405CC617AF3157765

Владелец **Юдин Николай Вениаминович**

Действителен с 04.10.2019 по 04.01.2021

**2. Инструментальное обследование лесного участка.**

2.1. Фактическая таксационная характеристика лесного насаждения соответствует (не соответствует) (нужное подчеркнуть) таксационному описанию.

Причины несоответствия: \_\_\_\_\_ Давность лесоустройства \_\_\_\_\_

Ведомость лесных участков с выявленными несоответствиями таксационным описаниям приведена в приложении 1 к Акту.

2.2. Состояние насаждений: с нарушенной устойчивостью  
с утраченной устойчивостью  
причины повреждения:

**E3**

Внутривидовая конкуренция (630) Ветровал прошлых лет (821), Бурелом прошлых лет (822)

Заселено (отработано) стволовыми вредителями:

Вид вредителя	Порода	Встречаемость (% заселенных деревьев)	Степень заселения лесного насаждения (слабая, средняя, сильная)
Лубоед сосновый большой	С	0(отработано13%)	
Лубоед сосновый малый	С	0(отработано13%)	

Повреждено огнем:

Вид пожара	Порода	Состояние корневых лап		Состояние корневой шейки		Подсушивание луба	
		процент поврежденных огнем корней	процент деревьев с данным повреждением	ожог корневой шейки по окружности (1/4:	процент деревьев с данным повреждением	по окружности (1/4; 2/4; 3/4; более 3/4)	процент деревьев с данным повреждением
-	-	-	-	-	-	-	-

Поражено болезнями:

Вид болезни	Порода	Встречаемость (% пораженных деревьев)	Степень поражения лесного насаждения (слабая, средняя, сильная)
-	-	-	-

2.3. Выборке подлежит 15 % деревьев по запасу

в том числе:

ослабленных сильно = (причины назначения)  
ослабленных = (причины назначения) \_\_\_\_\_  
усыхающих 3 % (причины назначения: деревья хвойных пород) \_\_\_\_\_  
1 %  
свежего сухостоя \_\_\_\_\_ %  
свежего бурелома 4 %  
старого сухостоя 7 %  
старого ветровала = %

старого бурелома  
аварийных 2.4. Полнота лесного насаждения после уборки деревьев, подлежащих рубке, составит 0.8

Критическая полнота для данной категории лесных насаждений составляет \_\_\_\_\_ не лимитируется

## ЗАКЛЮЧЕНИЕ

С целью предотвращения негативных процессов или снижения ущерба от их воздействия назначено :  
проведение санитарно-оздоровительных мероприятий в виде выборочной санитарной рубки.

Участковое лесничество	Урочище (участок)	Квартал	Выдел	Площадь, выдела, га	Вид мероприятия	Площадь, мероприятия, га	Порода	Запас на выдел, куб. м	Крайние сроки проведения
кадастровый № 66644:0000000:8		31	10	2.2	ВСП	2.20	С, Б, Лц	148	2020-2022
Всего						2.20		148	

Ведомость перечета деревьев, назначенных в рубку, и абрис лесного участка прилагаются (приложение 2 и 3 к Акту).

Меры по обеспечению возобновления:

Не требуется

Мероприятия, необходимые для предупреждения повреждения или поражения смежных насаждений:

При разработке лесосеки запрещается сдвигать порубочные остатки к стене леса.

Порубочные остатки подлежат вывозке или сжиганию До наступления пожароопасного периода.

Сведения для расчета степени повреждения:

год образования старого сухостоя 2005-2017 ;

основная причина повреждения древесины

Дата проведения обследований 28 августа 20 20 г.

Исполнитель работ по проведению лесопатологического обследования:

ФИО

Подпись

**Ведомость  
лесных участков с выявленными несоответствиями  
таксационным описаниям**

Источник данных	Год проведения лесоучетной работы	Номер квартала	Номер выдела	Площадь выдела, га	Целевое назначение лесов	Категория защитных лесов	Номер лесопатологического выдела	Площадь лесопатологического выдела, га	Таксационная характеристика								Заложено пробных площадей		
									8 н (J о (J	но но ОС ОС	£ ЛНО о р о	So £ <□ S 4 >s и ч <□ о	с5 O к S H	и « S S o CQ 03 O Л 4 о т о S > O E & H H о о £	03 H O O K	но щ O ю	с3 £ ю & л оо	но о §	о но к ю о
ТО	2002	31	10	2.2	защ	134 ООПТ			8С1Лц1Б	48	19	20	Стр	441	0.8	1	260		
Ф	2020	31	10	2.2	защ	134 ООПТ			8С1Лц1Б	66	25	23	Стр	441	1	1	450	1	2.2

Примечание: 134- лесопарковая часть зеленой ООПТ Областного значени государственный памятник природы "Бугры"

ТО - таксационные описания

Ф - фактическая характеристика лесного насаждения

Исполнитель работ по проведению лесопатологического обследования:

ФИО

Результаты проведения лесопатологического обследования лесных насаждений за сентябрь 20 20 г.

(месяц)

Субъект Российской Федерации  
Участковое лесничество

Свердловская область  
кадастровый № 66644:0000000:8

Лесничество (лесопарк)  
Урочище (лесная дача)

г. Ирбит

1	2	3	4	5	6	7	Таксационная характеристика лесного насаждения									17	Распределение деревьев по категориям состояния, % от запаса											29	30	31	Назначенные мероприятия				
							8	9	10	11	12	13	14	15	16		18	19	20	21	22	23	24	25	26	27	28				32	33	34		
31	10	2.2	защ	134 ООПТ			8С1Л ц1Б	С	66*	25*	22*		Стр	1.0*	1	450*	1499	28	44	10	4	1	5					8		160,206, 218	72	630,821, 822	18		
								Лц									109	100											-			-			
								Б									510	50	42								8		50			8			
																	2118	37	39	8	3	1	4	0	0	0	7		62			15	ВСП	2.2	

Показатели, не соответствующие таксационному описанию, отмечаются «\*».

134- лесопарковая часть зеленой зоны ООПТ Областного значени государственный памятник природы "Бугры" Исполнитель работ по проведению лесопатологического обследования:

Ф.И.О. \_\_\_\_\_ Подпись \_\_\_\_\_

Дата составления документа \_\_\_\_\_ Телефон 8 (343) 2326119

**Ведомость перечета деревьев, назначенных в рубку**

ВРЕМЕННАЯ ПРОБНАЯ ПЛОЩАДЬ № 1

Субъект Российской Федерации

Свердловская область

Лесничество (лесопарк) г. Ирбит . Квартал 31 . Выдел 10 .  
Площадь 2.2 га,  
Номер очага вредных организмов Сплошной пересчет 2.2 га.  
Таксационная характеристика:  
тип леса Стр ; состав 8С1Лц1Б ; возраст 66\* ; бонитет 1 ;  
полнота 1.0\* ; запас на га 450\* ; возобновление - .

Время и причина ослабления лесного насаждения:

Внутривидовая конкуренция (630), Ветровал прошлых лет (821), Бурелом прошлых лет (822)

Тип очага вредных организмов: эпизодический, хронический (подчеркнуть).

Фаза развития очага вредных организмов: начальная, нарастания численности, собственно вспышка, кризис (подчеркнуть).

Состояние лесного насаждения, намечаемые мероприятия:

категория состояния насаждения: 2,11 - ослабленное, Степень нарушения устойчивости насаждения слабая,  
величина текущего отпада 4%

Назначается проведение выборочной санитарной рубки

Исполнитель работ по проведению лесопатологического обследования:

Ф.И.О. \_\_\_\_\_ Подпись

Дата составления документа

Телефон 8 (343) 2326119

## ВЕДОМОСТЬ ПЕРЕЧЕТА ДЕРЕВЬЕВ Породы: Сосна

Ступени толщины	Количество деревьев по категориям состояния,шт																Всего деревьев по ступеням толщины		
	I	II	III	IV		V		VI			ветровал, бурелом			аварийные деревья			шт.	в том числе подлежат рубке, %	
				НЗ	З	НЗ	З	НЗ	З	О	НЗ	З	О	НЗ	З	О			
1	2	3	4	5	6	7	8	9	10	11	12	13	14	15	16	17	18	19	
8																			
12		37				74				73								184	80
16		36		37										112				185	81
20	37	126	38							21			38					260	23
24	127	99	72	37						11			46					392	24
28	73	202	37							20								332	6
32	74	72																146	
36																			
40																			
44																			
48																			
Итого	311	572	147	74		74				125			196					1499	31
Итого, % по запасу	28	44	10	4		1				5			8					100	18

Порода:Береза

Ступени толщины	Количество деревьев по категориям состояния,шт																Всего деревьев по ступеням толщины		
	I	II	III	IV		V		VI			ветровал, бурелом			аварийные деревья			шт.	в том числе подлежат рубке, %	
				НЗ	З	НЗ	З	НЗ	З	О	НЗ	З	О	НЗ	З	О			
1	2	3	4	5	6	7	8	9	10	11	12	13	14	15	16	17	18	19	
8																			
12														35				35.0	100
16	73	72																145.0	
20	110	37											37					184.0	20
24	35																	35.0	
28	37	74																111.0	
32																			
36																			
40																			
Итого	255	183											72					510	14
Итого, % по запасу	50	42											8					100	8

Порода : Лиственница

Ступени толщины	Количество деревьев по категориям состояния,шт																Всего деревьев		
	I	II	III	IV		V		VI			ветровал, бурелом			аварийные деревья			шт.	в том числе подлежат рубке, %	
				НЗ	З	НЗ	З	НЗ	З	О	НЗ	З	О	НЗ	З	О			
1	2	3	4	5	6	7	8	9	10	11	12	13	14	15	16	17	18	19	
8																			
12																			
16																			
20																			
24	74																	74.0	
28	35																	35.0	
32																			
36																			
40																			
Итого	109																	109	
Итого, % по запасу	100																	100	

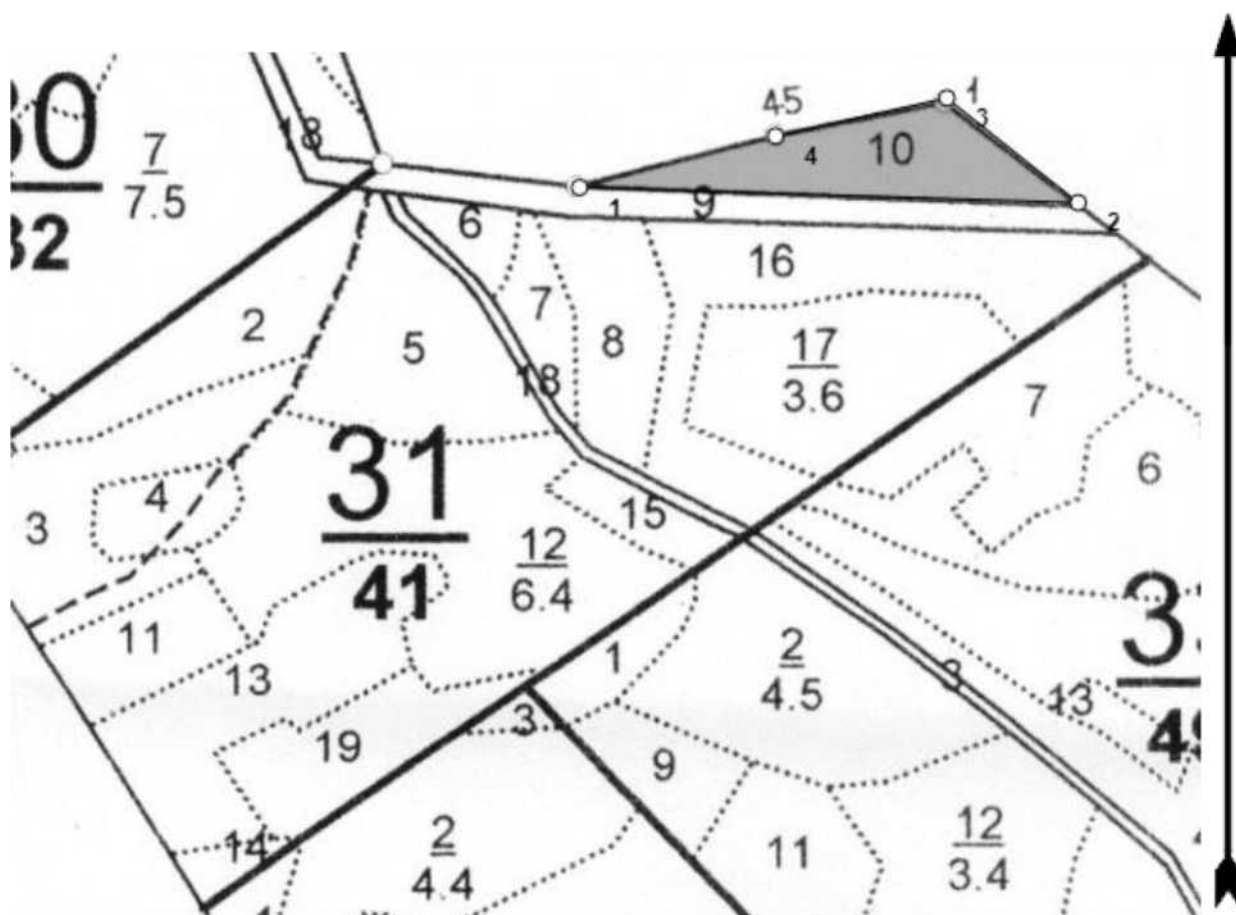
Примечание: НЗ - незаселенное, З - заселенное, О - отработанные вредителями.

Сертификат 776DB89BB1262E4D36ED61E405CC617AF3157765



## Абрис участка

Масштаб: 1:10000.



31-10, площадь:2.2, га

Номера точек	Координаты		Румбы линий	Длина, м	Номера точек	Координаты		Румбы линий	Длина, м
	Широта,°	Долгота/				Широта,°	Долгота/		
1 - 2	57.66578494	63.03363399	ЮВ, 88°00'	458.4	3 - 4	57.66650032	63.03931814	ЮЗ, 78°00'	161.2
2 - 3	57.66564083	63.04130884	СЗ, 51°00'	154.3	4 - 1	57.66619756	63.03664585	, 0°00'	0

Условные обозначения:

Исполнитель работ по проведению лесопатологического обследования:

ФИО \_\_\_\_\_ Подпись \_\_\_\_\_

Дата составления документа \_\_\_\_\_ Телефон \_\_\_\_\_