

Как проверить пожаробезопасность бани

Требования, которые нужно учесть при строительстве и использовании бани, чтобы избежать возгорания

● для электропроводки используйте провода с асбестовой изоляцией

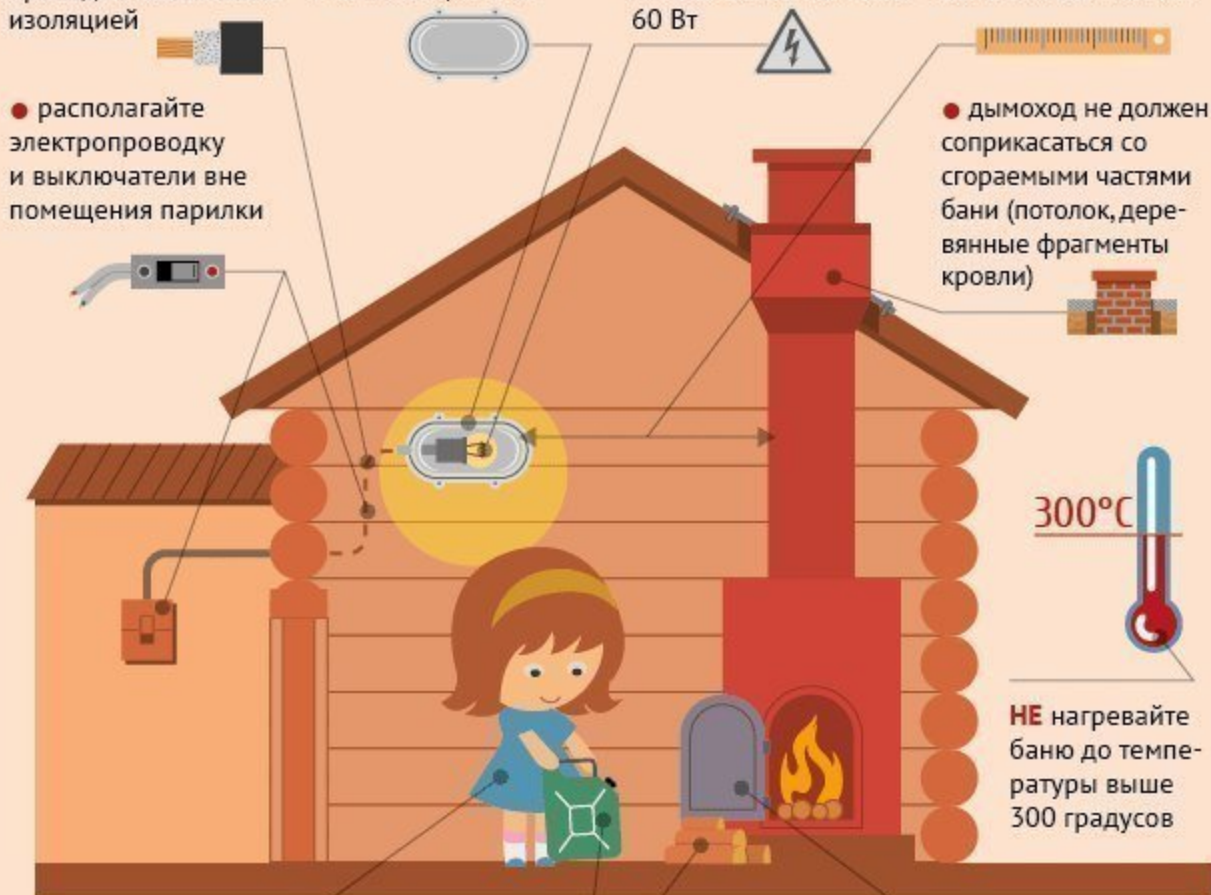
● защищайте лампочки водонепроницаемыми плафонами

● используйте лампы с напряжением 12-24 В и мощностью не более 60 Вт

● светильники размещайте подальше от печи-каменки

● располагайте электропроводку и выключатели вне помещения парилки

● дымоход не должен соприкасаться со сгораемыми частями бани (потолок, деревянные фрагменты кровли)



НЕ оставляйте без присмотра топящуюся печь и не поручайте ее детям

НЕ разжигайте дрова легковоспламеняющимися жидкостями

НЕ располагайте горючие вещества и запас дров вблизи печи

НЕ топите печь с открытой дверцей

300°C

НЕ нагревайте баню до температуры выше 300 градусов